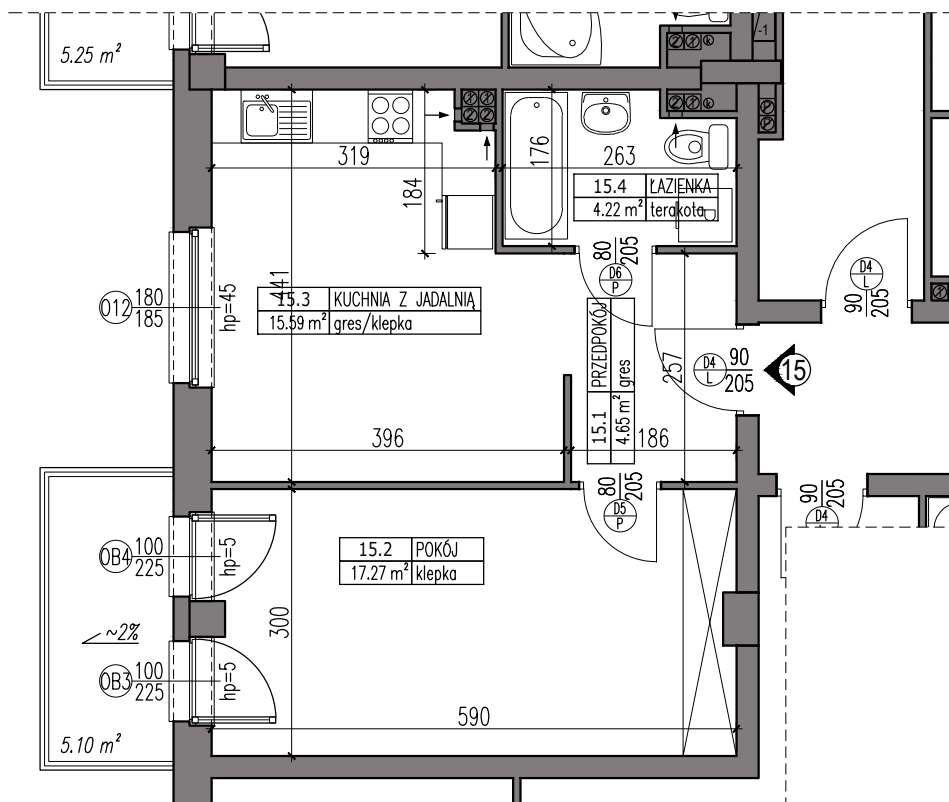


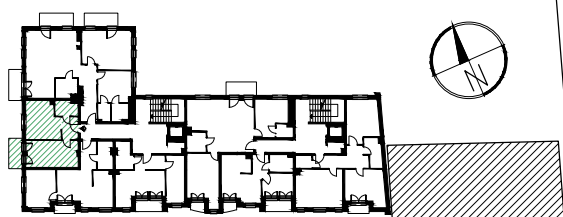
15

Pu 41.73 m²



Powierzchnia użytkowa liczona zgodnie z normą PN-ISO 9836:1997 oraz Rozporządzeniem Ministra Transportu, Budownictwa i Gospodarki Morskiej w sprawie szczegółowego zakresu i formy projektu budowlanego z dnia 25 kwietnia 2012 r. (Dz.U. z 2012 r. poz. 462) § 11 ust. 2 pkt 2b, przy założeniu grubości warstw wykończeniowych ścian 1,5 cm. Podane wymiary nie uwzględniają tynków.

Budynek mieszkalny wielorodzinny
Piętro 2, lokal mieszkalny nr 15
Pruszków, ul. 3-go Maja



ul. 3-go Maja

ul. Piłnikowa