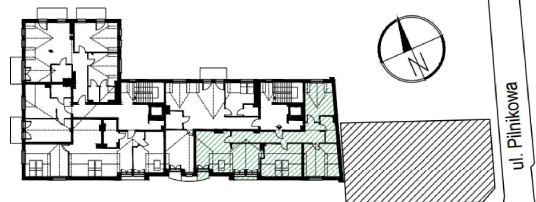


LOKAL MIESZKALNY NR 7

SYMBOL POMIESZCZENIA	PRZEZNACZENIE	ZMIERZONA POWIERZCHNIA UŻYTKOWA [M2]
07.1	PRZEDPOKÓJ	19,32
07.2	POKÓJ	32,45
07.3		
07.4	POKÓJ	9,53
07.5	POKÓJ	12,53
07.6	KUCHNIA	15,64
07.7	ŁAZIENKA	5,62
RAZEM:		95,09

Budynek mieszkalny wielorodzinny
Piętro 3 (poddasze), lokal mieszkalny nr 7
Pruszków, ul. 3-go Maja



ul. 3-go Maja