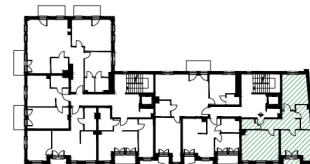


LOKAL MIESZKALNY NR 4

SYMBOL POMIESZCZENIA	PRZEZNACZENIE	ZMIERZONA POWIERZCHNIA UŻYTKOWA [M2]
04.1	PRZEDPOKÓJ	11,15
04.2	POKÓJ	22,46
04.3	ŁAZIENKA	2,18
04.4	POKÓJ	16,80
04.5	ŁAZIENKA	5,44
04.6	KUCHNIA	16,74
RAZEM:		74,77

Budynek mieszkalny wielorodzinny
Piętro 2, lokal mieszkalny nr 4
Pruszków, ul. 3-go Maja



ul. Piłkowska

ul. 3-go Maja