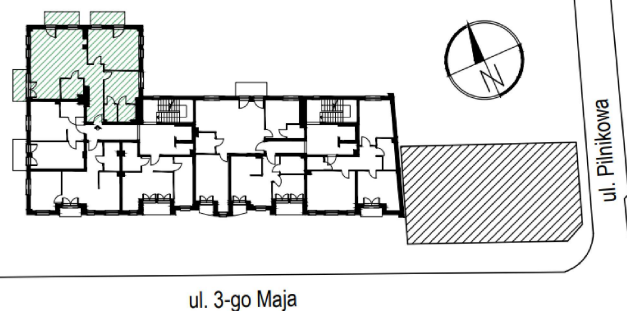


LOKAL MIESZKALNY NR 12

SYMBOL POMIESZCZENIA	PRZEZNACZENIE	ZMIERZONA POWIERZCHNIA UŻYTKOWA [M2]
12.1	PRZEDPOKÓJ	9,50
12.2	ŁAZIENKA	5,13
12.3	POKÓJ	12,07
12.4	SALON	29,45
12.5	ANEKS KUCH.	6,76
12.6	POKÓJ	14,72
12.7	POKÓJ	13,40
12.8	ŁAZIENKA	3,69
12.9	GARDEROBA	2,75
RAZEM:		97,47

Budynek mieszkalny wielorodzinny
Piętro 1, lokal mieszkalny nr 12
Pruszków, ul. 3-go Maja



ul. 3-go Maja